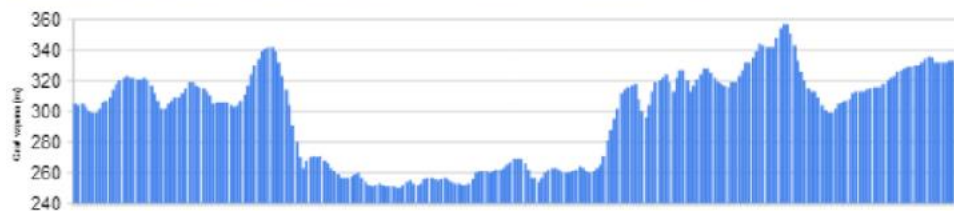
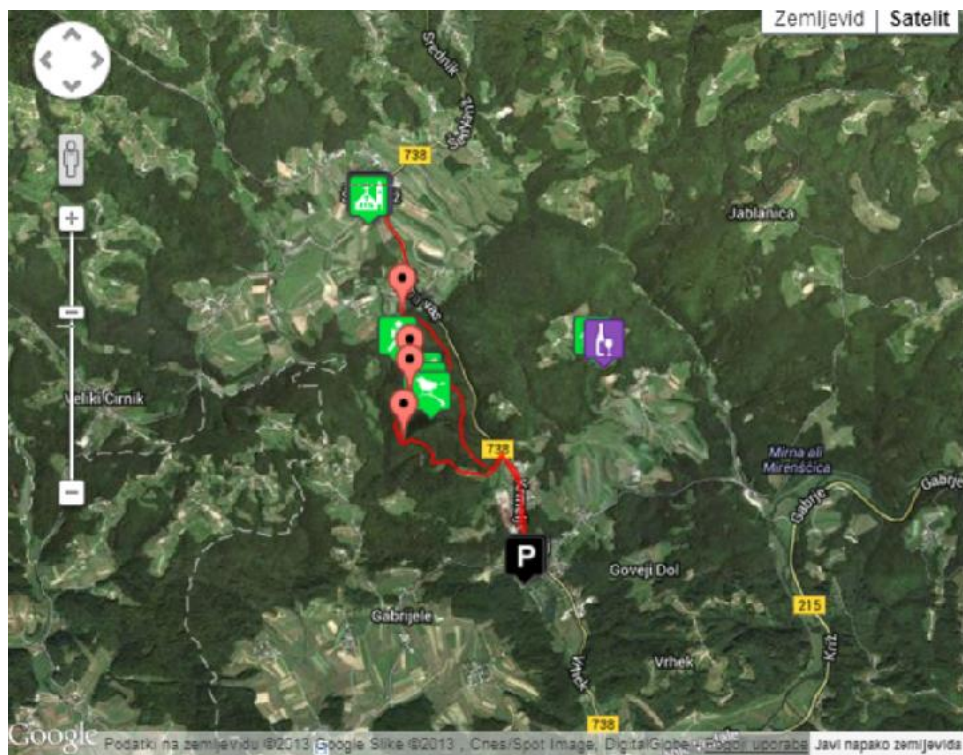




Pohodna pot Tk pav

Lokacija izhodišča : 46.01133, 15.168514



Voden tradicionalen pohod je vsako zadnje drugi vikend v juniju, sicer pa po dogovoru

Dolžina: 5.1 km

Trajanje: 2 h

Težavnost: Srednje zahtevna

Pot na Tk pav je krožna pot, pot vas vodi po naravnem okolju, zato so brez težav v potek poti vključene številne naravne znamenitosti, predvsem rastlinstvo in živalstvo tega območja ter vodovje rečice Hinje z enoprekatnim mostom v Krmelju. Te sledi je zapustil še do šestdesetih let prejšnjega stoletja delujoči rudnik. Tod boste spoznali pestrost gozdnega prostora in številne vloge, ki jih danes opravlja gozd. Področje Tk pava je odličen prostor za učenje v gozdu. Program je primeren za rekreacijo in za drugo in tretjo triado osnovnošolcev in dijake srednjih šol - lahka pohodna pot, ki je speljana po popolnosti naravne idile, kjer se boste podali v objem gozda, ki počasi postaja pragozd. Lahko se boste pomerili v grabljenju listja in morda boste našli knapčev malico. Tu in tam vas bo preplašil duh knapca, ki leta naokoli. Naravno lepoto, ki bo povezana s kulinarično noto lahko odkrivате s strokovnim vodenjem lokalnih vodnikov.

Geografski napotek

Izhodišče za pohodno Pot na Tk pav je iz Šentjanža ali pa iz Krmelja. Iz Šentjanža vas pot vodi do Birne vasi kjer je ob poti informacijska tabla, prav tako pa iz nasprotne strani takoj po Krmelju zavijete levo, kjer je prav tako informacijska tabla. Na poti iz Šentjanža, Birne vasi se najprej srečate z mogočno duglazijo, ki je kraljica naših gozdov. Pestrost tematski poti doda učni prostor pri Črni mlaki z ostanki nekdanjega rudarjenja, nato še sprehod naprej do ostankov sledi vzpenjače, kjer so nekoč tvorili premog. Največjo naravno dediščino predstavljata Črna in Rdeča mlaka, ki sta danes življenjski prostor za mnogo različnih živalskih in rastlinskih vrst. Spustite se v dolino, nadaljujete ob potoku Hinja, kjer se poučite o življenju v vodi in nadaljujete do enoprekatnega mostu v Krmelju, do krožišča v Krmelju, nato se po gozdni poti vrnete do izhodišča ali pa ostanete v Krmelju, če vas tam čaka prevoz.

Po pohodu si lahko privoščite kosilo v eni od lokalni gostilen ali turistični kmetiji.

Dodatne Informacije: Cveta Jazbec 031/825 053